



.Betjeningsvejledning for:

Vandret Flisetang:

Tangen anvendes til løft, transport og lægning de fleste almen former for fliser, (max løft 125 kg.)
Tængerne anvendes normalt i vor læggevojn Multilay men kan også anvendes i entrepenørmaskiner med hydraulisk udhæng.

Indstilling af tang:

Indstilling af gribedybde sker ved dels flytning af begge kæbedele, idet boltene isættes de huller som passer med ønsket gribemål. med frigang på max ca 30 mm.

Det er her vigtigt at begge kæber indstilles således at tangen med byrde hænger nogenlunde lige og med tyngdepunktet lige under ophængspunktet.

Sikkerhedsregler:

Løft aldrig stenene over hovedhøjde og ophold under løftet sten er strengt forbudt.
Ændringen af tangens specifikationer er ikke tilladt og evt. garanti bortfalder.
Brug altid hjelm og sikkerhedsfodtøj.

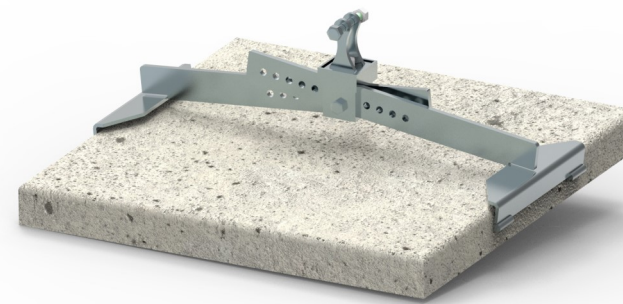
Vedligehold:

Lad ikke tangen ligge ude og ruste, sørg for at sliddele bliver udskiftet.

Garanti:

Omfatter 12 måneder fra lev. dato og omfatter normalt fremstillings og materialefejl.
Garantien omfatter ikke ændring af tangens specifikation, typeskilt og typemål.
Garantien dækker f.eks. ikke hvis brugeren sætter uoriginale dele som selv fremstillede kæber i tangen.

Vandret flisetang
V.nr. 110018



Overensstemmelseserklæring:

Vi Oksbøl Maskinfabrik erklærer på eget ansvar, at følgende produkter, som er omfattet af denne erklæring er i overensstemmelse med bestemmelserne i direktiv 98/37/EC, EN 1494.

Vandret Flisetang